



Regionale Planungsgemeinschaft Havelland-Fläming

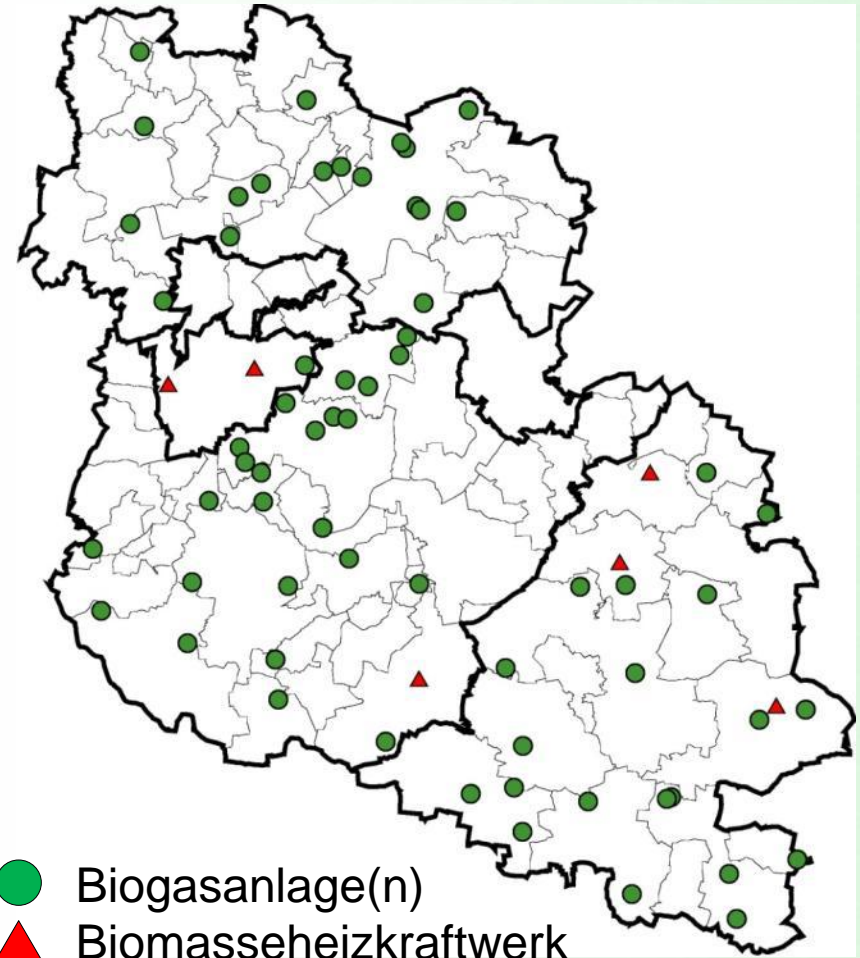
Energieprojekte in der Region:

Alle Handlungsmöglichkeiten ausloten!



Alle Handlungsmöglichkeiten ausloten! Ausgangslage

- **87 Biomasseanlagen** zur Stromerzeugung (Biogasanlagen und Biomasseheizkraftwerke)
- **80 Megawatt** installierte Leistung
- **500 Gigawattstunden** erzeugter Strom

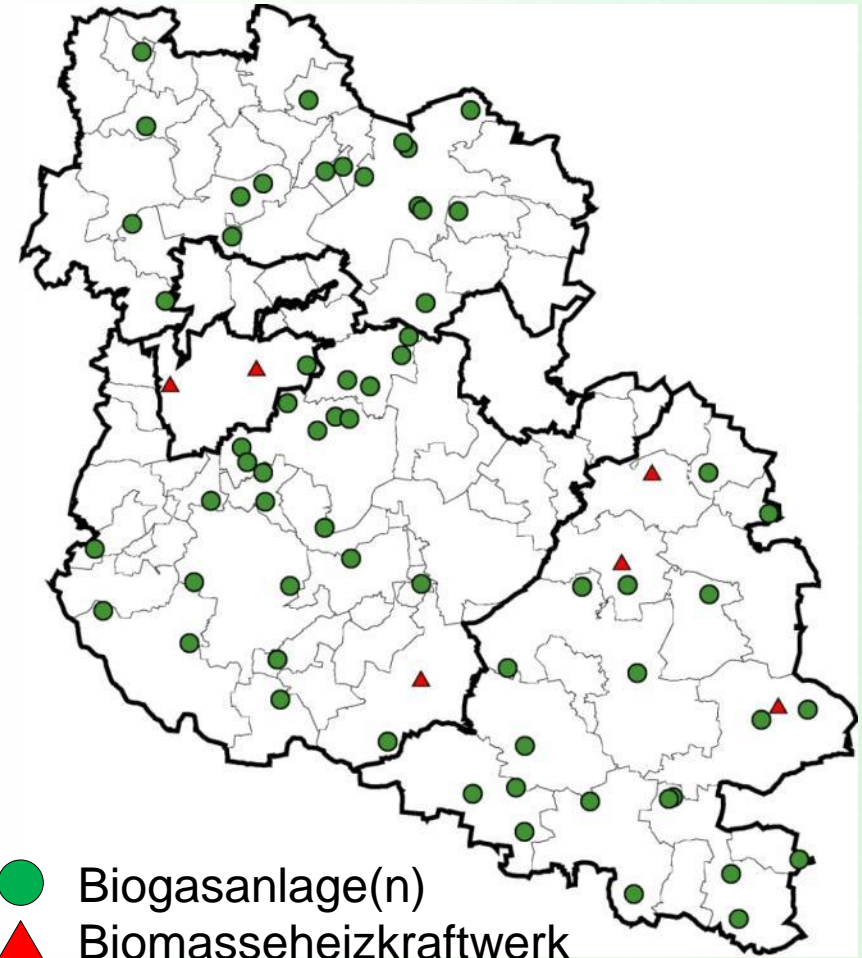




Alle Handlungsmöglichkeiten ausloten! Ausgangslage

- **87 Biomasseanlagen** zur Stromerzeugung (Biogasanlagen und Biomasseheizkraftwerke)
- **80 Megawatt** installierte Leistung
- **500 Gigawattstunden** erzeugter Strom

Sind die Potenziale damit erschöpft?





Alle Handlungsmöglichkeiten ausloten!

Handlungsmöglichkeiten

- (1) Verfeuerung von **Restholz** aus dem Kleinprivatwald
- (2) Errichtung von **Nahwärmenetzen** an Biogasanlagen
- (3) Nutzung von **Grünabfällen**

Und viele weitere mehr...

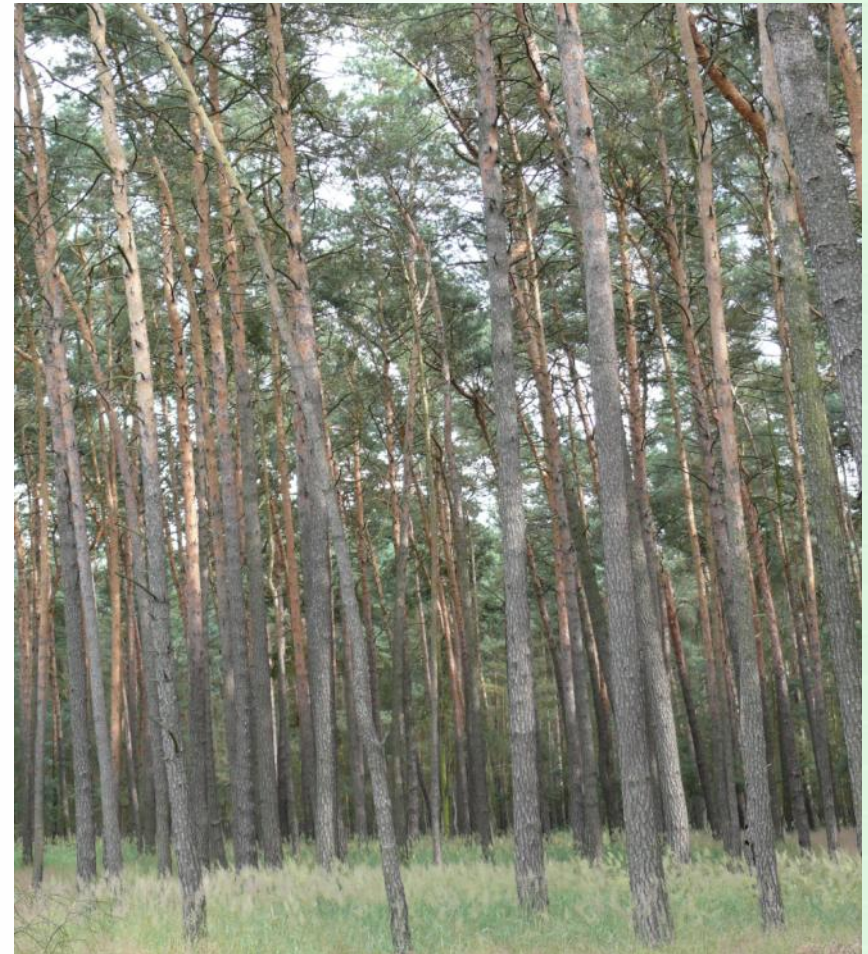




Alle Handlungsmöglichkeiten ausloten!

Handlungsmöglichkeit 1: Restholz

- **244.800 ha Wald** in der Region Havelland-Fläming (36% der Gesamtfläche)
- **28 % Kleinprivatwald** (66.800 ha)
- Jährliches Restholzpotenzial: **1 rm pro ha**
- Brennholzbedarf für ein EFH pro Jahr: **ca. 25 rm**





Alle Handlungsmöglichkeiten ausloten!

Handlungsmöglichkeit 1: Restholz

Praxisbeispiel Baitz

(Amt Brück)

- Errichtung **Heizzentrale + Nahwärmenetz**
- **30 von 45 Haushalte** werden angeschlossen
- Gründung einer Energie-Genossenschaft „**Baitzer Heizer**“

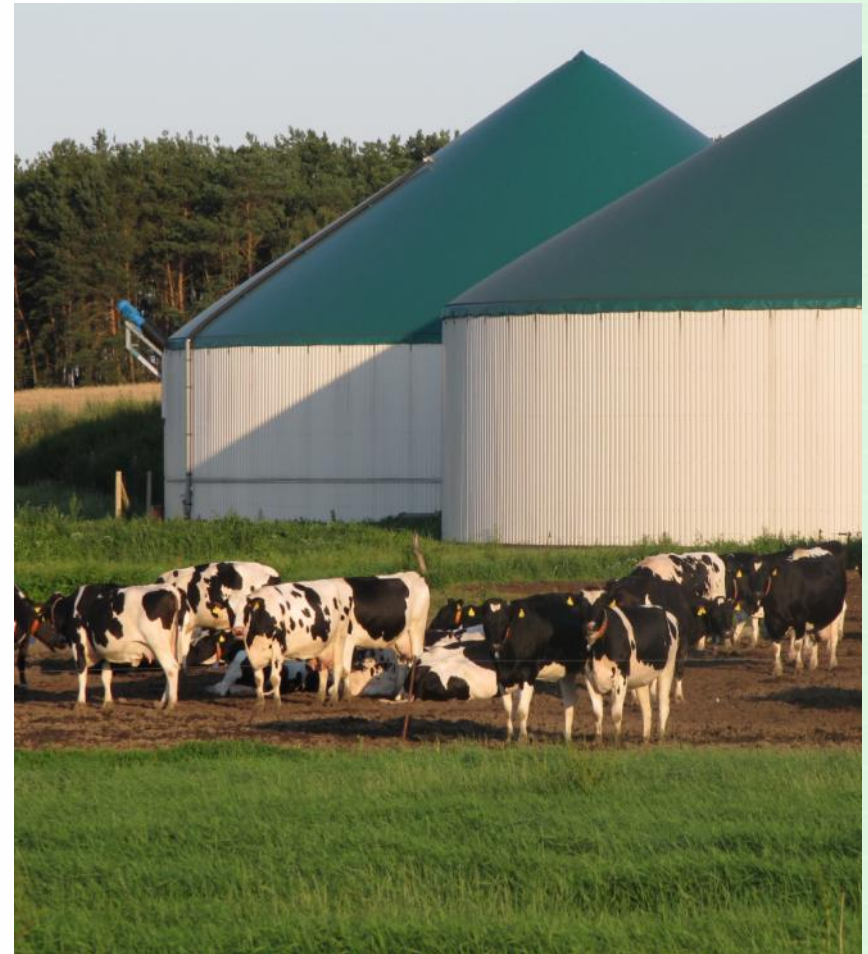




Alle Handlungsmöglichkeiten ausloten!

Handlungsmöglichkeit 2: Nahwärmenetze

- **60 Biogasanlagenstandorte**
in Havelland-Fläming
- **17 Standorte mit vorhandenen Nahwärmenetzen**
- **9 Standorte mit Potenzial** für Nahwärmenetze
- **1 Projekt in der Umsetzung**
(Wahlsdorf, Amt Dahme/M.)





Alle Handlungsmöglichkeiten ausloten!

Handlungsmöglichkeit 2: Nahwärmenetze

Praxisbeispiel Ribbeck (Stadt Nauen)

- Biogasanlage mit **380 kW** installierter Leistung
- Nahwärmenetz seit **Dezember 2012** in Betrieb
- Erhöhung des Wirkungsgrades **von 40% auf 80%**





Alle Handlungsmöglichkeiten ausloten!

Handlungsmöglichkeit 3: Grünabfälle

- Energetische Verwertung von **öffentlichen und privaten Grünabfällen** (inkl. Straße, Schiene, Gewässer)
- Theoretisches **Grünschnitt-Potenzial** Landkreis Potsdam-Mittelmark: **120.000 t pro Jahr**
- Als **Co-Substrat** in Biogasanlagen oder als **Pellets**





Alle Handlungsmöglichkeiten ausloten!

Fazit

Potenziale der Bioenergie noch nicht ausgeschöpft!

- Handlungsmöglichkeiten:
 - Verbesserung der Energieeffizienz von Biogasanlagen
 - Nutzung von biogenen Reststoffen





Vielen Dank für Ihre Aufmerksamkeit!

Regionale Planungsgemeinschaft Havelland-Fläming

Stefan Seewald
Oderstraße 65
14513 Teltow

Telefon: +49 (0) 3328 3354 12

E-Mail: stefan.seewald@havelland-flaeming.de

Web: <http://www.havelland-flaeming.de/>